

SISTEMA CONSTRUCTIVO JOISTEC®

El Sistema Constructivo JOISTEC® es un sistema para estructuras de techumbre, una solución especialmente formulada para proyectos que requieren grandes luces y grandes superficies libres de columnas, eliminando las vigas secundarias de gran peso y montaje complejo, sumándole a eso una baja cuantía de acero. En la serie estándar del Manual de Diseño de Sistema Constructivo JOISTEC® se tienen Joistec hasta 26 m y Girders hasta 24 m, largos especiales se diseñan para cada proyecto en particular.

JOISTEC® es un sistema constructivo de alma abierta que está compuesto por 3 elementos, Girders, Joistec y Bridging, que permiten obtener estructuras livianas y versátiles, complementándose a otros sistemas constructivos, es decir, los elementos verticales de la edificación, como columnas se pueden materializar tanto en acero, hormigón o madera.

GRANDES SUPERFICIES CON GRANDES LUCES



➔ Bodenor Finning, Enea - Pudahuel



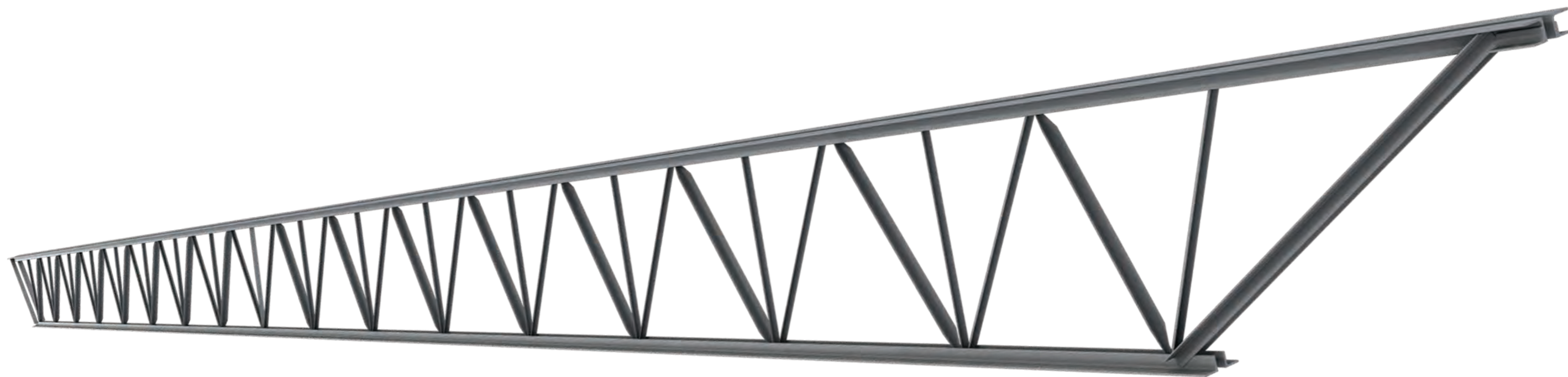
➔ Complejo fronterizo Chungará, XV Región



➔ Centro de Bodegas y Oficinas Los Boldos, Valle Grande



➔ Supermercado MPU, Maipú



GIRDERS

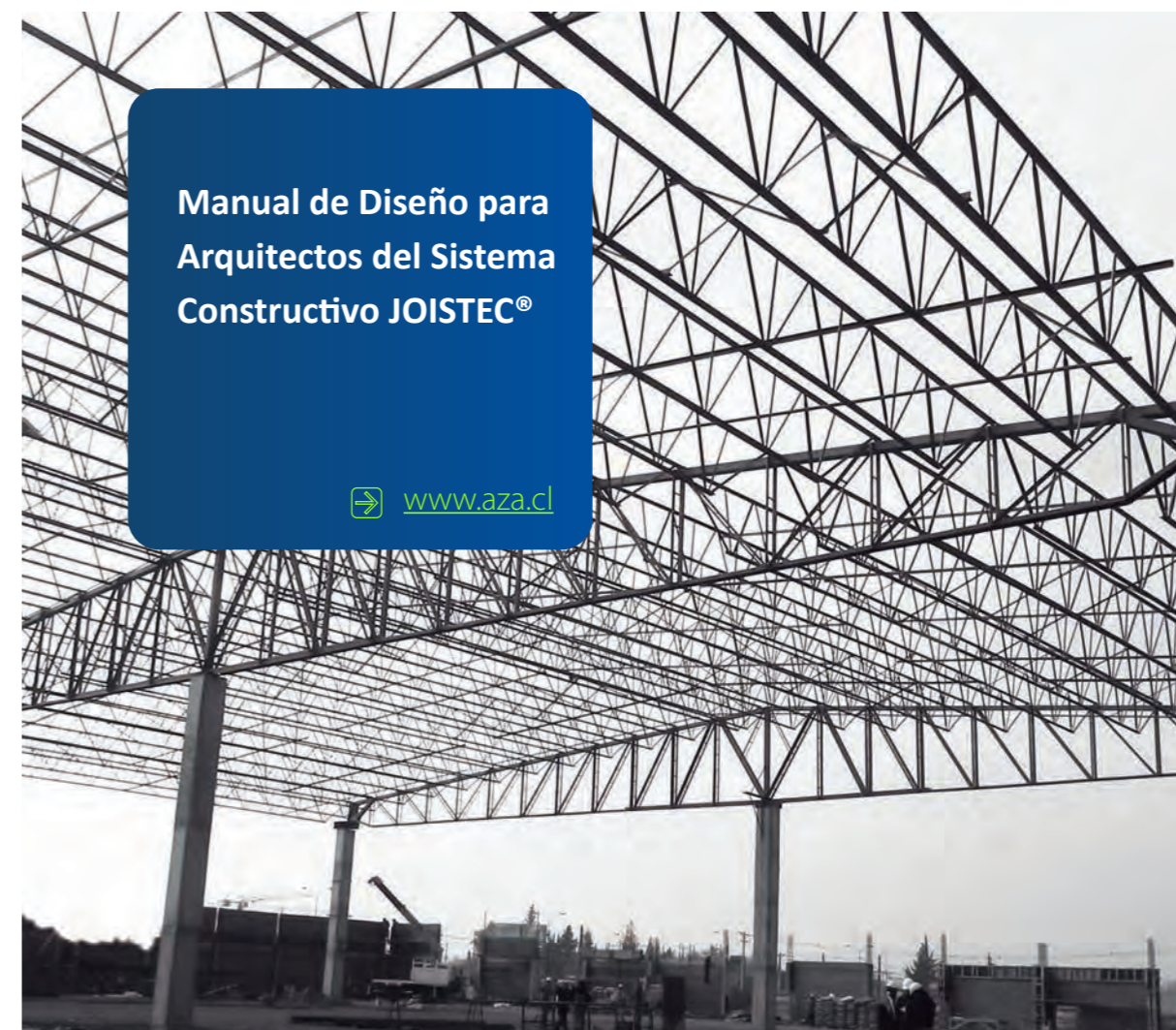
Son miembros estructurales primarios de alma abierta diseñados como elementos simplemente apoyados que soportan las cargas concentradas de las Joistec® sobre ellos. Su función es dar apoyo a las Joistec y transmitir dicha carga a las columnas. También existe la opción de diseñar Girder empotradas según los procedimientos del Manual de Diseño Estructural.

JOISTEC®

Las Joistec® forman parte del sistema y son miembros estructurales secundarios de alma abierta con apoyos simples que soportan directamente las cargas de cubierta o entrepiso. Están formadas por ángulos de acero **Grado A270ES laminado en caliente de AZA.**

BRIDGING

Los puntales son los arriostramientos laterales que estabilizan a las Joistec®. Se materializan con ángulos laminados en caliente dispuestos en forma horizontal y/o diagonal.



Manual de Diseño para
Arquitectos del Sistema
Constructivo JOISTEC®

www.aza.cl

El Manual de Diseño para Arquitectos del Sistema Constructivo JOISTEC® puede descargarse en la sección de Productos del sitio www.aza.cl